

# Cabinet Philippe SERRE

Expertise comptable  
Commissariat aux comptes



Inscrit au tableau de l'Ordre des Experts Comptables d'Aquitaine



Membre de la Compagnie des Commissaires aux Comptes de Bordeaux

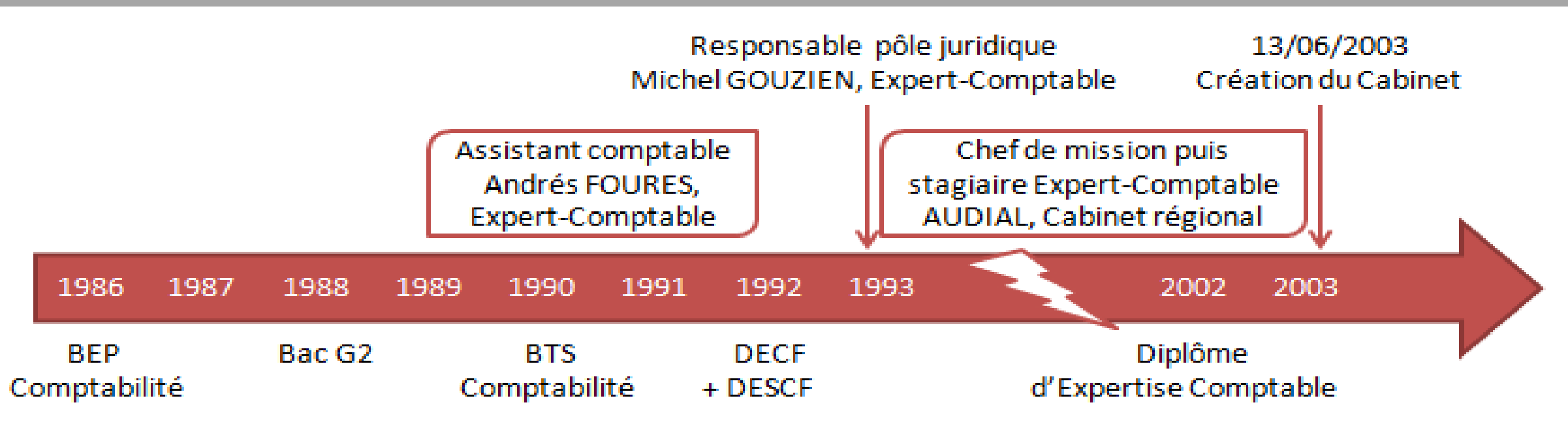


C2BA - Club Business Bassin d'Arcachon

Présentation du 20/09/2016

# QUI SOMMES NOUS ?

## ❖ Création du Cabinet en 06/2003



# NOTRE OBJECTIF

## ❖ **Rendre service à nos clients**

- ✓ **Réaction à l'expérience de Cabinet Régional**
- ✓ **Réaction aux normes professionnelles :  
« mission de présentation »**
- ✓ **Réaction à un état d'esprit personnel**



- Décharger le dirigeant de tâches administratives
- Optimiser sa situation fiscale et sociale
- Améliorer sa pérennité

# NOS DOMAINES D'INTERVENTION

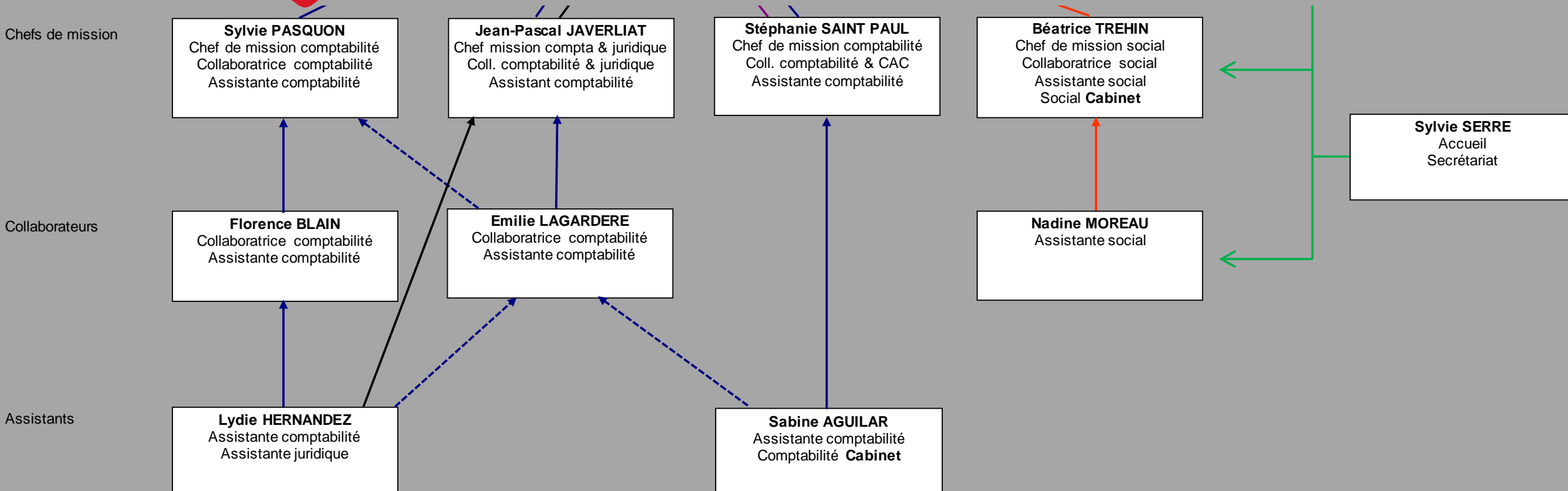
## ❖ 4 domaines techniques => collaborateurs spécialisés

- ✓ **Fiscalité / Comptabilité** : saisie/révision, consolidation, business plan, optimisation fiscale,...
- ✓ **Social** : paie, déclarations sociales et fiscales induites, gestion du personnel,...
- ✓ **Juridique** : constitution/dissolution, fusion/scission, cessions, AGO et AGE, optimisation juridique à visée fiscale ou sociale,...
- ✓ **Audit** : Commissariat légal, Commissariat aux apports, à la transformation, à la fusion,...

## ❖ 1 domaine transversal : le conseil => l'EC



# MOYENS : une équipe et une même volonté (« ne rien lâcher »)



# ZONE D'ACTIVITE



## ❖ Cabinet installé à Marcheprime

### ✓ Proximité relationnelle mais large possibilité d'intervention :

- Bassin d'Arcachon, Gironde, France
- Mail, logiciels cloud, déplacement, skype, ...

### ✓ Renforcement de l'interprofessionnalité :

- Avocat, notaire, informaticien, C2BA,...
- Mise en place d'un espace de co-working, salle de réunion,...

# NOS CLIENTS

- ❖ **Toutes tailles** : micro à société de plusieurs dizaines de millions de CA et/ou > 50 salariés
- ❖ **Tous types d'activité** : négoce, prestation, industrie
- ❖ **Tous régimes fiscaux** : BIC, BNC, RF, IS, sauf BA
- ❖ **Toutes formes sociales ou associatives**
- ❖ **De l'entreprise au particulier** (IRPP et ISF)



# Cabinet Philippe **SERRE**

35 avenue de la Côte d'Argent

33380 Marcheprime

[p.serre@cabinet-serre.com](mailto:p.serre@cabinet-serre.com)

**06 60 91 28 07**



<https://facebook.com/cabinetserre>

**Des  
questions**

**?**

